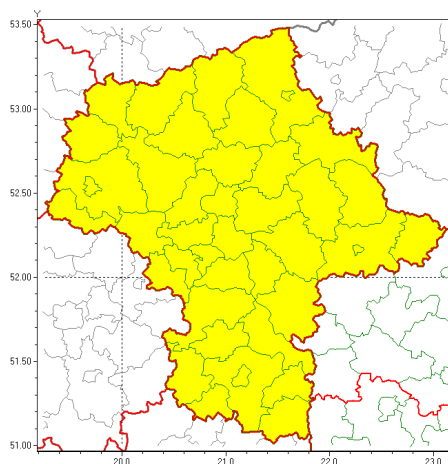




Zasięg ostrzeżeń w województwie

Przymrozki
2020-03-29 13:26**WOJEWÓDZTWO MAZOWIECKIE**
OSTRZEŻENIA METEOROLOGICZNE ZBIORCZO NR 29
WYKAZ OBYWATELI ZUCIENNYCH OSTRZEŻENIEM
o godz. 13:26 dnia 29.03.2020

Zjawisko/Stopień zagrożenia	Przymrozki/1
Obszar (w nawiasie numer ostrzeżenia dla powiatu)	powiaty: białobrzeski(17), ciechanowski(17), garwoliński(19), gostyniński(17), grodziski(16), grójecki(17), kozienicki(18), legionowski(18), lipski(16), łosicki(18), makowski(17), miński(17), mławski(17), nowodworski(17), ostrołęcki(16), Ostrołęka(16), ostrowski(17), otwocki(17), piaseczyński(16), Płock(17), płocki(17), płoński(17), pruszkowski(16), przasnyski(17), przysuski(16), pułtuski(18), Radom(16), radomski(16), Siedlce(18), siedlecki(18), sierpecki(17), sochaczewski(17), sokołowski(17), szydłowiecki(16), Warszawa(17), warszawski zachodni(16), węgrowski(18), wołomiński(17), wyszkowski(18), zwoleński(17), uromiński(17), żyrardowski(17)
Ważność	od godz. 20:00 dnia 29.03.2020 do godz. 08:00 dnia 01.04.2020
Prawdopodobieństwo	85%
Przebieg	Prognozuje się spadek temperatury. Temperatura minimalna od -5°C do -2°C, a przy gruncie do -6°C. Temperatura maksymalna od 3°C do 5°C.
SMS	IMGW-PIB OSTRZEŻENIA: PRZYMROZKI/1 mazowieckie (wszystkie powiaty) od 20:00/29.03 do 08:00/01.04.2020 temp. min -5 st., przy gruncie -6 st; temp. maks. od 3 st. do 5 st. Dotyczy powiatów: wszystkie powiaty.
RSO	Woj. mazowieckie (wszystkie powiaty), IMGW-PIB wydał ostrzeżenie pierwszego stopnia o przymrozkach
Uwagi	Brak.



Instytut Meteorologii i Gospodarki Wodnej - Państwowy Instytut Badawczy

Centralne Biuro Prognoz Meteorologicznych w Warszawie

01-673 Warszawa ul. Podleńska 61

tel: 22 5694151, kom. 781774153, fax: 022-5694151

email: meteo.warszawa@imgw.pl

www: [www: www.imgw.pl](http://www.imgw.pl)

**Dyurny synoptyk
IMGW-PIB**

Kamil Walczak

Opracowanie niniejsze i jego format, jako przedmiot prawa autorskiego podlega ochronie prawnej, zgodnie z przepisami ustawy z dnia 4 lutego 1994r o prawie autorskim i prawach pokrewnych (dz. U. z 2006 r. Nr 90, poz. 631 z późn. zm.).

Wszelkie dalsze udostępnianie, rozpowszechnianie (przedruk, kopiowanie, wiadomości sms) jest dozwolone wyłącznie w formie dosłownej z bezwzględnym wskazaniem źródła informacji tj. IMGW-PIB.