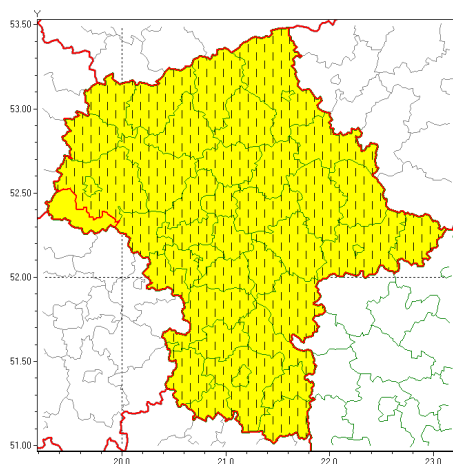


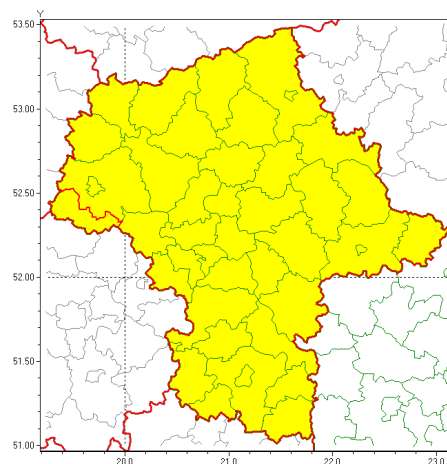


Zasięg ostrzeżeń w województwie

Oblodzenie
2022-01-20 09:34



Silny wiatr
2022-01-20 09:34



WOJEWÓDZTWO MAZOWIECKIE
OSTRZEŻENIA METEOROLOGICZNE ZBIORCZO NR 13
WYKAZ OBSZARÓW ZUJCIANYCH OSTRZEŻENIAMI
o godz. 09:34 dnia 20.01.2022

Zjawisko/Stopień zagrożenia	Oblodzenie/1 ZMIANA
Obszar (w nawiasie numer ostrzeżenia dla powiatu)	powiaty: białobrzeski(7), ciechanowski(9), garwoliński(7), grodziski(7), grójecki(7), kozienicki(7), legionowski(8), lipski(7), łosicki(7), makowski(9), miński(7), mławski(9), nowodworski(8), ostrołęcki(9), Ostrołęka(9), ostrowski(8), otwocki(7), piaseczyński(7), Płock(9), płocki(9), płoński(9), pruszkowski(7), przasnyski(9), przysuski(7), pułtuski(8), Radom(7), radomski(7), Siedlce(7), siedlecki(7), sierpecki(9), sochaczewski(8), sokołowski(8), sztybołowski(7), Warszawa(7), warszawski zachodni(7), węgrowski(8), wołomiński(8), wyszkowski(8), zwoleński(7), uromiński(9), yardowski(7)
Ważność	od godz. 09:34 dnia 20.01.2022 do godz. 17:00 dnia 20.01.2022
Prawdopodobieństwo	80%
Przebieg	Prognozuje się zamarzanie mokrej nawierzchni dróg i chodników po opadach deszczu ze śniegiem i mokrego śniegu powodujące ich oblodzenie. Temperatura powietrza w ciągu dnia oscyłowabędzie w okolicach 0°C, późnym popołudniem i wieczorem obniży się do -2°C, -1°C, przy gruncie do około -3°C.



SMS	IMGW-PIB OSTRZEGA: OBLODZENIE/1 mazowieckie (41 powiatów) od 09:34/20.01 do 17:00/20.01.2022 temp. min. od -2 st. do 0 st., przy gruncie do -3 st., lisko. Dotyczy powiatów: białobrzeski, ciechanowski, garwoliński, grodziski, grójecki, kozienicki, legionowski, lipski, łosicki, makowski, miński, mławski, nowodworski, ostrołęcki, Ostrołęka, ostrowski, otwocki, piaseczyński, Płock, płocki, płoński, pruszkowski, przasnyski, przysuski, pułtuski, Radom, radomski, Siedlce, siedlecki, sierpecki, sochaczewski, sokołowski, szydlowiecki, Warszawa, warszawski zachodni, węgrowski, wołomiński, wyszkowski, zwoleński, uromiński i ywardowski.
RSO	Woj. mazowieckie (41 powiatów), IMGW-PIB wydał ostrzeżenie pierwszego stopnia o oblodzeniu
Uwagi	Zmiana dotyczy wyłącznie ostrzeżenia.
Zjawisko/Stopień zagrożenia	Oblodzenie/1
Obszar (w nawiasie numer ostrzeżenia dla powiatu)	powiaty: gostyniński(8)
Ważność	od godz. 03:00 dnia 20.01.2022 do godz. 10:00 dnia 20.01.2022
Prawdopodobieństwo	80%
Przebieg	Prognozuje się zamarzanie mokrej nawierzchni dróg i chodników po opadach deszczu ze niegiem i mokrego niegu powodujące ich oblodzenie. Temperatura powietrza obniży się do około -2°C, 0°C nad ranem, temperatura minimalna przy gruncie około -3°C, -2°C.
SMS	IMGW-PIB OSTRZEGA: OBLODZENIE/1 mazowieckie (1 powiat) od 03:00/20.01 do 10:00/20.01.2022 temp. min. od -2 st. do 0 st., przy gruncie do -3 st., lisko. Dotyczy powiatów: gostyniński.
RSO	Woj. mazowieckie (1 powiat), IMGW-PIB wydał ostrzeżenie pierwszego stopnia o oblodzeniu
Uwagi	Brak.
Zjawisko/Stopień zagrożenia	Silny wiatr/1
Obszar (w nawiasie numer ostrzeżenia dla powiatu)	powiaty: białobrzeski(6), ciechanowski(8), garwoliński(6), gostyniński(7), grodziski(6), grójecki(6), kozienicki(6), legionowski(7), lipski(6), łosicki(6), makowski(8), miński(6), mławski(8), nowodworski(7), ostrołęcki(8), Ostrołęka(8), ostrowski(7), otwocki(6), piaseczyński(6), Płock(8), płocki(8), płoński(8), pruszkowski(6), przasnyski(8), przysuski(6), pułtuski(7), Radom(6), radomski(6), Siedlce(6), siedlecki(6), sierpecki(8), sochaczewski(7), sokołowski(7), szydlowiecki(6), Warszawa(6), warszawski zachodni(6), węgrowski(7), wołomiński(7), wyszkowski(7), zwoleński(6), uromiński(8), ywardowski(6)
Ważność	od godz. 07:00 dnia 20.01.2022 do godz. 17:00 dnia 20.01.2022
Prawdopodobieństwo	70%
Przebieg	Prognozuje się wystąpienie silnego wiatru o średniej prędkości od 25 km/h do 40 km/h, w porywach do 75 km/h, lokalnie porywy do około 80 km/h, południowo-zachodni skrajnie na północno-zachodni.



SMS	IMGW-PIB OSTRZEGA: WIATR/1 mazowieckie (wszystkie powiaty) od 07:00/20.01 do 17:00/20.01.2022 pr dko do 40 km/h, porywy do 80 km/h, W. Dotyczy powiatów: wszystkie powiaty.
RSO	Woj. mazowieckie (wszystkie powiaty), IMGW-PIB wydał ostrzeżenie pierwszego stopnia o silnym wietrze
Uwagi	Brak.
Dyurny synoptyk IMGW-PIB	Agnieszka Prasek

Opracowanie niniejsze i jego format, jako przedmiot prawa autorskiego podlega ochronie prawnej, zgodnie z przepisami ustawy z dnia 4 lutego 1994r o prawie autorskim i prawach pokrewnych (dz. U. z 2006 r. Nr 90, poz. 631 z późn. zm.).

Wszelkie dalsze udostępnianie, rozpowszechnianie (przedruk, kopiowanie, wiadomości sms) jest dozwolone wyłącznie w formie dosłownej z bezwzględnym wskazaniem źródła informacji tj. IMGW-PIB.