



Instytut Meteorologii i Gospodarki Wodnej - Państwowy Instytut Badawczy
Centralne Biuro Prognoz Meteorologicznych - Wydział w Warszawie

01-673 Warszawa ul. Podleśna 61

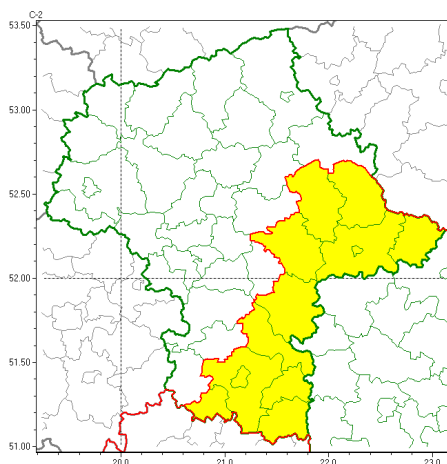
tel: 22 5694151, kom. 781774153, fax: 022-5694151

email: meteo.warszawa@imgw.pl

www: www.imgw.pl

Zasięg ostrzeżeń w województwie

Burze z gradem
2022-05-06 05:47



WOJEWÓDZTWO MAZOWIECKIE
OSTRZEŻENIA METEOROLOGICZNE ZBIORCZO NR 61
WYKAZ OBOWIĄZUJĄCYCH OSTRZEŻEŃ
o godz. 05:47 dnia 06.05.2022

Zjawisko/Stopień zagrożenia	Burze z gradem/1
Obszar (w nawiasie numer ostrzeżenia dla powiatu)	powiaty: garwoliński(36), kozienicki(36), lipski(37), łosicki(32), miński(33), Radom(36), radomski(36), Siedlce(32), siedlecki(32), sokołowski(32), szydłowiecki(37), węgrowski(31), żwoleński(37)
Ważność	od godz. 13:00 dnia 06.05.2022 do godz. 22:00 dnia 06.05.2022
Prawdopodobieństwo	80%
Przebieg	Prognozowane są burze, którym miejscami będą towarzyszyły ulewne opady deszczu do 25 mm oraz porywy wiatru do 70 km/h. Miejscami grad.
SMS	IMGW-PIB OSTRZEŻEGA: BURZE Z GRADEM/1 mazowieckie (13 powiatów) od 13:00/06.05 do 22:00/06.05.2022 deszcz 25 mm, grad, porywy 70 km/h. Dotyczy powiatów: garwoliński, kozienicki, lipski, łosicki, miński, Radom, radomski, Siedlce, siedlecki, sokołowski, szydłowiecki, węgrowski i żwoleński.
RSO	Woj. mazowieckie (13 powiatów), IMGW-PIB wydał ostrzeżenie pierwszego stopnia o burzach z gradem
Uwagi	Brak.
Dyżurny synoptyk IMGW-PIB	Michał Folwarski



Instytut Meteorologii i Gospodarki Wodnej - Państwowy Instytut Badawczy
Centralne Biuro Prognoz Meteorologicznych - Wydział w Warszawie

01-673 Warszawa ul. Podleśna 61

tel: 22 5694151, kom. 781774153, fax: 022-5694151

email: meteo.warszawa@imgw.pl

www: [www: www.imgw.pl](http://www.imgw.pl)

Opracowanie niniejsze i jego format, jako przedmiot prawa autorskiego podlega ochronie prawnej, zgodnie z przepisami ustawy z dnia 4 lutego 1994r o prawie autorskim i prawach pokrewnych (dz. U. z 2006 r. Nr 90, poz. 631 z późn. zm.).

Wszelkie dalsze udostępnianie, rozpowszechnianie (przedruk, kopiowanie, wiadomości sms) jest dozwolone wyłącznie w formie dosłownej z bezwzględnym wskazaniem źródła informacji tj. IMGW-PIB.