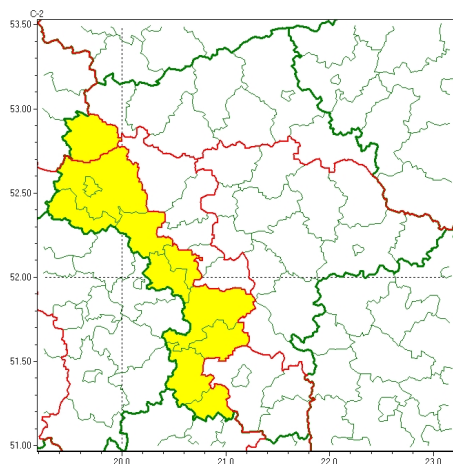


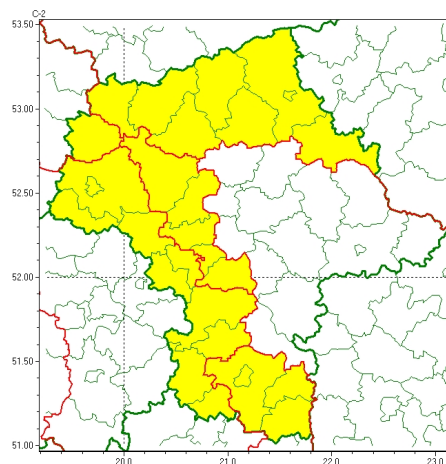


Zasięg ostrzeżeń w województwie

Intensywne opady śniegu
2023-02-02 20:06



Oblodzenie
2023-02-02 20:06



WOJEWÓDZTWO MAZOWIECKIE
OSTRZEŻENIA METEOROLOGICZNE ZBIORCZO NR 30
WYKAZ OBSZARÓW ZUSIĘGOWYCH
o godz. 20:06 dnia 02.02.2023

Zjawisko/Stopień zagrożenia	Intensywne opady śniegu/1
Obszar (w nawiasie numer ostrzeżenia dla powiatu)	powiaty: białobrzeski(8), gostyniński(9), grodziski(8), grójecki(9), Płock(9), płocki(9), przysuski(7), sierpecki(8), sochaczewski(8), szydłowiecki(9), yardowski(8)
Ważność	od godz. 11:00 dnia 03.02.2023 do godz. 21:00 dnia 03.02.2023
Prawdopodobieństwo	80%
Przebieg	Prognozowane są opady śniegu powodujące przyrost pokrywy śnieżnej o około 10 cm.
SMS	IMGW-PIB OSTRZEŻENIA: NIEG/1 mazowieckie (11 powiatów) od 11:00/03.02 do 21:00/03.02.2023 przyrost pokrywy około 10 cm. Dotyczy powiatów: białobrzeski, gostyniński, grodziski, grójecki, Płock, płocki, przysuski, sierpecki, sochaczewski, szydłowiecki i yardowski.
RSO	Woj. mazowieckie (11 powiatów), IMGW-PIB wydał ostrzeżenie pierwszego stopnia o intensywnych opadach śniegu
Uwagi	Brak.
Zjawisko/Stopień zagrożenia	Oblodzenie/1
Obszar (w nawiasie numer ostrzeżenia dla powiatu)	powiaty: białobrzeski(9), gostyniński(10), grodziski(9), grójecki(10), lipski(9), nowodworski(7), piaseczyński(8), Płock(10), płocki(10), płoński(7), pruszkowski(8), przysuski(8), Radom(9), radomski(9), sochaczewski(9), szydłowiecki(10), warszawski zachodni(8), zwoleński(9), yardowski(9)
Ważność	od godz. 21:00 dnia 02.02.2023 do godz. 09:00 dnia 03.02.2023
Prawdopodobieństwo	80%



Przebieg	Prognozuje się zamarzanie mokrej nawierzchni dróg i chodników po opadach deszczu, deszczu ze niegiem i mokrego niegu powodujących ceich oblodzenie. Temperatura minimalna od -3°C do -2°C, przy gruncie lokalnie spadek temperatury do około -5°C.
SMS	IMGW-PIB OSTRZEGA: OBLODZENIE/1 mazowieckie (19 powiatów) od 21:00/02.02 do 09:00/03.02.2023 temp. min. od -3st. do -2st., przy gruncie do -5st., lisko. Dotyczy powiatów: białobrzeski, gostyniński, grodziski, grójecki, lipski, nowodworski, piaseczyński, Płock, płocki, płoński, pruszkowski, przysuski, Radom, radomski, sochaczewski, szydlowiecki, warszawski zachodni, zwoleński i ywardowski.
RSO	Woj. mazowieckie (19 powiatów), IMGW-PIB wydał ostrzeżenie pierwszego stopnia o oblodzeniu
Uwagi	Brak.
Zjawisko/Stopień zagrożenia	Oblodzenie/1
Obszar (w nawiasie numer ostrzeżenia dla powiatu)	powiaty: ciechanowski(9), makowski(10), mławski(10), ostrołęcki(10), Ostrołęka(10), ostrowski(7), przasnyski(10), sierpecki(7), uromiński(10)
Ważność	od godz. 19:00 dnia 02.02.2023 do godz. 09:00 dnia 03.02.2023
Prawdopodobieństwo	80%
Przebieg	Prognozuje się zamarzanie mokrej nawierzchni dróg i chodników po opadach deszczu, deszczu ze niegiem i mokrego niegu powodujących ceich oblodzenie. Temperatura minimalna od -5°C do -2°C, przy gruncie lokalnie spadek temperatury do około -6°C. Miejscami temperatura ujemna utrzyma się po zakończeniu ważności ostrzeżenia.
SMS	IMGW-PIB OSTRZEGA: OBLODZENIE/1 mazowieckie (9 powiatów) od 19:00/02.02 do 09:00/03.02.2023 temp. min. od -5st. do -2st., przy gruncie do -6st., lisko. Dotyczy powiatów: ciechanowski, makowski, mławski, ostrołęcki, Ostrołęka, ostrowski, przasnyski, sierpecki i uromiński.
RSO	Woj. mazowieckie (9 powiatów), IMGW-PIB wydał ostrzeżenie pierwszego stopnia o oblodzeniu
Uwagi	Brak.
Opracowanie niniejsze i jego format, jako przedmiot prawa autorskiego podlega ochronie prawnej, zgodnie z przepisami ustawy z dnia 4 lutego 1994r o prawie autorskim i prawach pokrewnych (dz. U. z 2006 r. Nr 90, poz. 631 z późn. zm.). Wszelkie dalsze udostępnianie, rozpowszechnianie (przedruk, kopiowanie, wiadomości sms) jest dozwolone wyłącznie w formie dosłownej z bezwzględnym wskazaniem źródła informacji tj. IMGW-PIB.	