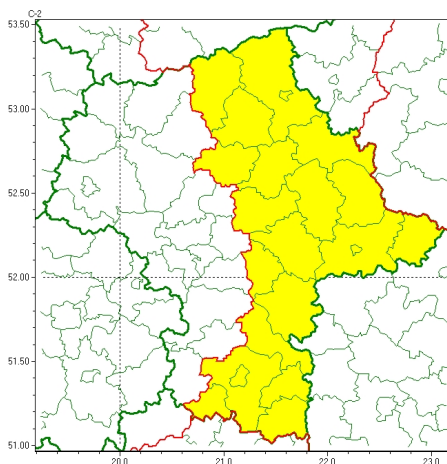




Zasięg ostrzeżeń w województwie

Oblodzenie
2024-12-06 12:11



WOJEWÓDZTWO MAZOWIECKIE OSTRZEŻENIA METEOROLOGICZNE ZBIORCZO NR 347 WYKAZ OBOWIĄZUJĄCYCH OSTRZEŻEŃ o godz. 12:11 dnia 06.12.2024

Zjawisko/Stopień zagrożenia	Oblodzenie/1
Obszar (w nawiasie numer ostrzeżenia dla powiatu)	powiaty: garwoliński(115), kozienicki(122), lipski(127), łosicki(113), makowski(111), miński(116), ostrołęcki(108), Ostrołęka(108), ostrowski(119), otwocki(112), przasnyski(106), pułtuski(113), Radom(123), radomski(123), Siedlce(122), siedlecki(122), sokołowski(122), szydłowiecki(125), węgrowski(118), wołomiński(112), wyszkowski(113), zwoleński(125)
Ważność	od godz. 18:00 dnia 06.12.2024 do godz. 08:00 dnia 07.12.2024
Prawdopodobieństwo	70%
Przebieg	Prognozuje się zamarzanie mokrej nawierzchni dróg i chodników po opadach słabego deszczu i deszczu ze śniegiem powodujące ich oblodzenie. Temperatura minimalna od -1°C do 1°C, temperatura minimalna przy gruncie około -2°C.
SMS	IMGW-PIB OSTRZEGA: OBLODZENIE/1 mazowieckie (22 powiatów) od 18:00/06.12 do 08:00/07.12.2024 temp. min. od -1 st. do 1st., przy gruncie do -2 st., lokalnie ślisko. Dotyczy powiatów: garwoliński, kozienicki, lipski, łosicki, makowski, miński, ostrołęcki, Ostrołęka, ostrowski, otwocki, przasnyski, pułtuski, Radom, radomski, Siedlce, siedlecki, sokołowski, szydłowiecki, węgrowski, wołomiński, wyszkowski i zwoleński.
RSO	Woj. mazowieckie (22 powiatów), IMGW-PIB wydał ostrzeżenie pierwszego stopnia o oblodzeniu
Uwagi	Brak.

Opracowanie niniejsze i jego format, jako przedmiot prawa autorskiego podlega ochronie prawnej, zgodnie z przepisami ustawy z dnia 4 lutego 1994r o prawie autorskim i prawach pokrewnych (dz. U. z 2006 r. Nr 90, poz. 631 z późn. zm.).

Wszelkie dalsze udostępnianie, rozpowszechnianie (przedruk, kopiowanie, wiadomość sms) jest dozwolone wyłącznie w formie dosłownej z bezwzględnym wskazaniem źródła informacji tj. IMGW-PIB.